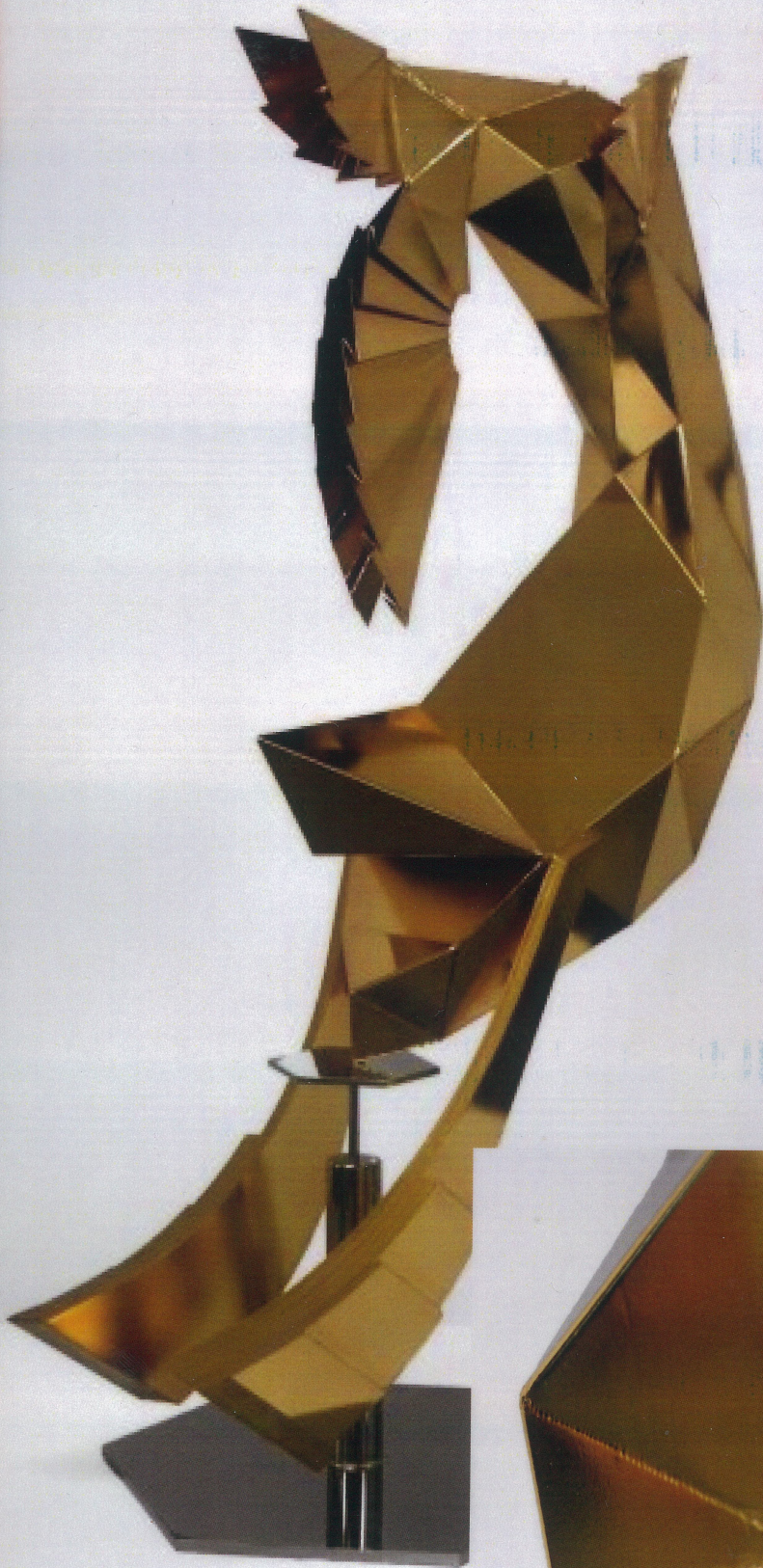


押しつけてくださー！
触ってくださいー！

絶対に落ちません



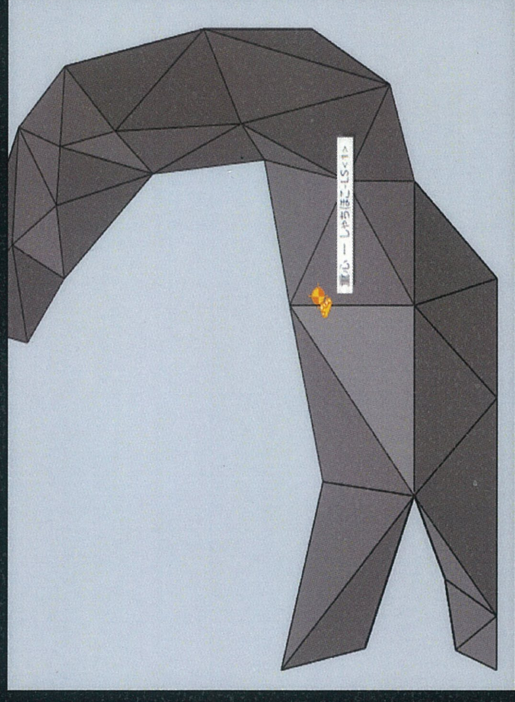


全てが計算し尽くされ
押しても
自身でバランスをとり
落下しない

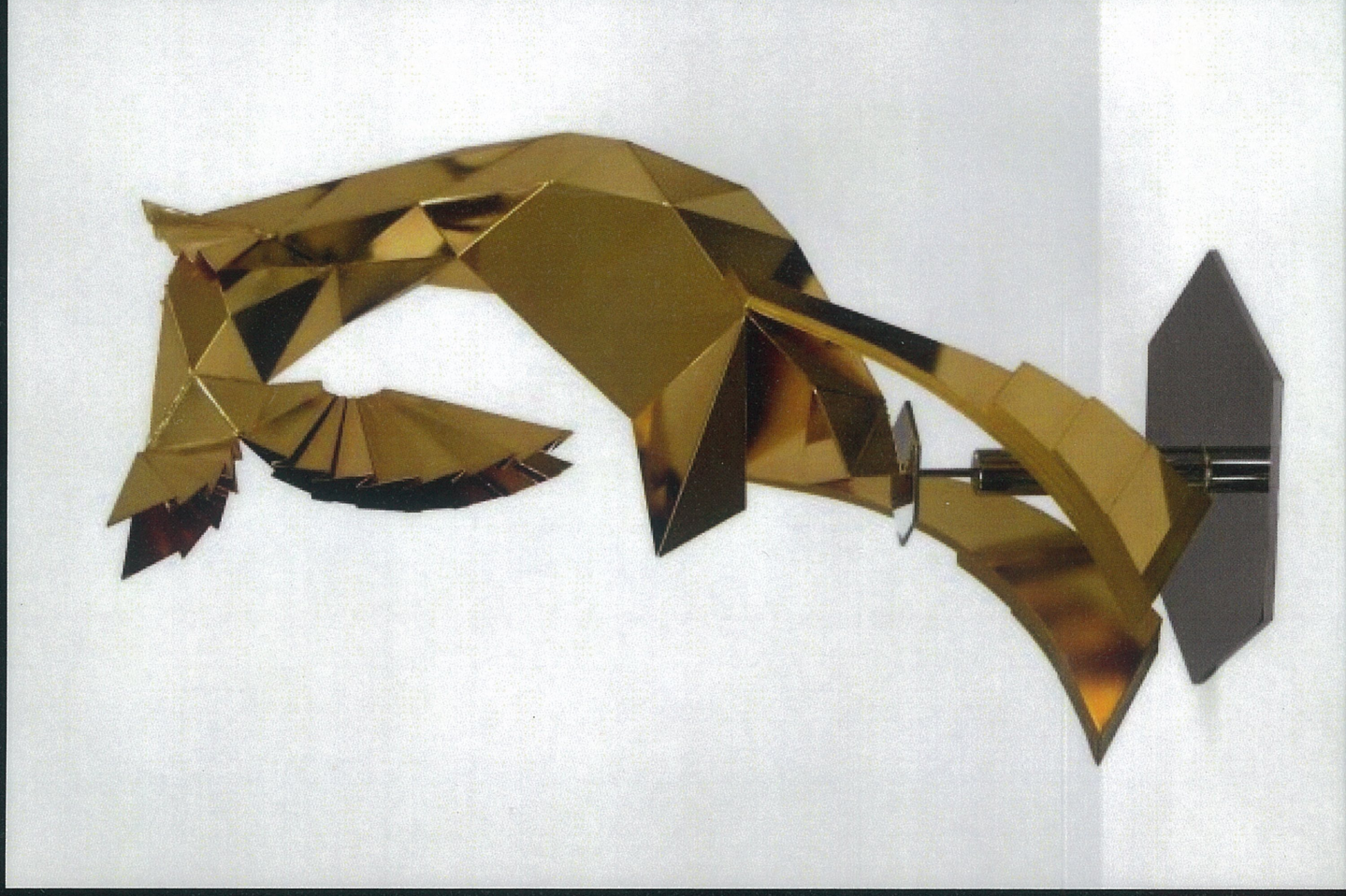
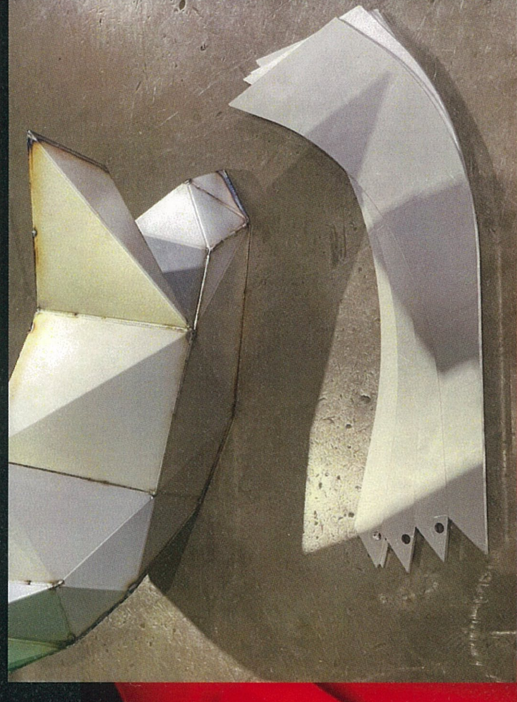
不落のバランス



土台に乗せるだけ。どこでも
バランスを取る



SolidWorksによる重心機能の活用
バランスを取る系口の発見



薄板(0.8t)を破かない高度な溶
接・溶接ビートのグラム単位の計算



正確な組み立て順番を導き出す
ことで完成する形状



前ヒレの幅計算・グラム単位の微調整

何があっても自身の1点でバランスを守り抜く