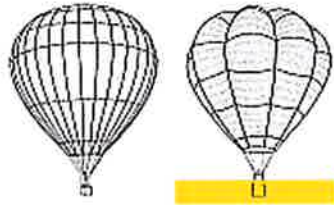


【気球】アピールポイント

形状は、上が大きく、下がすぼまった気球特有の逆水滴型。

また、単なる滑らかな球形の逆水滴型ではなく、各面に丸いくぼみを帯びたカボチャのような逆水滴型にて再現。材質は 2B 材を使用し研磨。臨場感を演出。



<展開>

球皮（本体）部分は縦 12 面に分割。

球皮 1 面に対して 131 つのパーツを組合せて展開。1 つ 1 つを分解し、手作業で結合して展開形状を作成した。最終的に、綺麗な丸に合うようにスリットを加え調整する等、何度か試作を繰り返し、最適な形状を探った。

<R 曲げ（本体）>

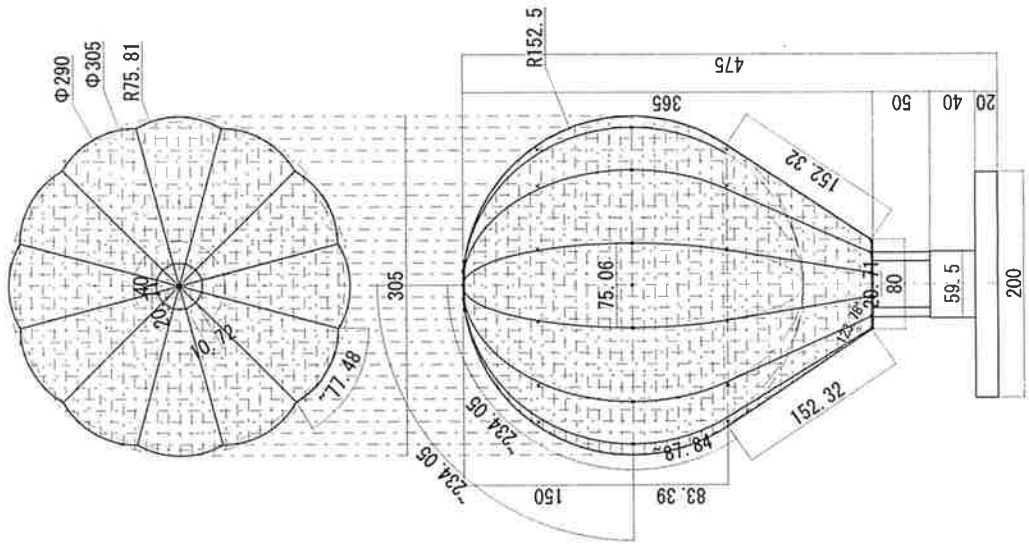
- ・球皮 1 面に対し、ヨコの R 曲げとタテの R 曲げにて、立体的な気球の R 面を製作。
- ・ヨコ部分の R 曲げ。
B/G に突き当てできない為、3.0 mmピッチにて、目視で、角度と圧力を調整しながら加工した（内側にかけ圧力を強くしていく）。
- ・タテ部分の R 曲げ。
専用丸刃を社内で製作。ヨコ同様に突き当てができない為、5.0 mmピッチにて、専用治具を用い、角度を調整しながら、球皮の丸いくぼみ部分を再現した R 面を製作。
- ・曲げ後の歪みの防止のため、スリット入れ、試作を繰り返す中で微調整。
- ・これを 12 面（枚）、全て同様の形状に加工。

<TIG 溶接>

- ・R 曲げした全 24 面（球被本体 12 面+円錐パーツ 12 面）を、加工時に発生する僅かな歪みや凹凸を手修正しながら、始点と終点を面一に合わせ、上下左右対称の気球形状を造りあげた。
- ※別添“溶接後（仕上げ前）の写真”ご参照

以上

20230628	材質 SUS304CP	板厚 1.50	1 枚	寸法 2440.00x1220.00	ハーツ寸法 0.00	x0.00
MOTORUM2048-FS16-54ST-2AI-2TR-VX1	クランプ	C:HD0004 試作				



20230721

試作 1
MOTORUM2048-FS16-54ST-2AI-2TR-VX1

クランプ

材質 SUS304CP

板厚 1.50

1 枚

寸法 2440.00x1220.00

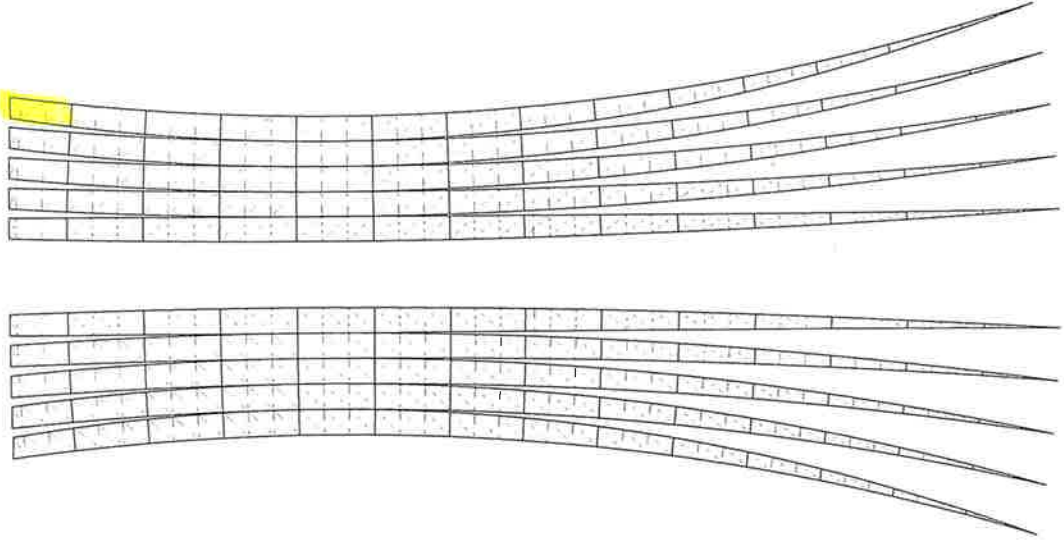
パーツ寸法

0.00
C:HD0004 試作

X0.00

< 展開 (イメージ) >

本件



破面はなし、
組み合わせ展開作成。

20230721

試作 1

MOTORUM2048-FS16-54ST-2AI-2TR-VX1

ケラフ

材質 SUS304CP

板厚 1.50

1枚

寸法

2440.00x1220.00

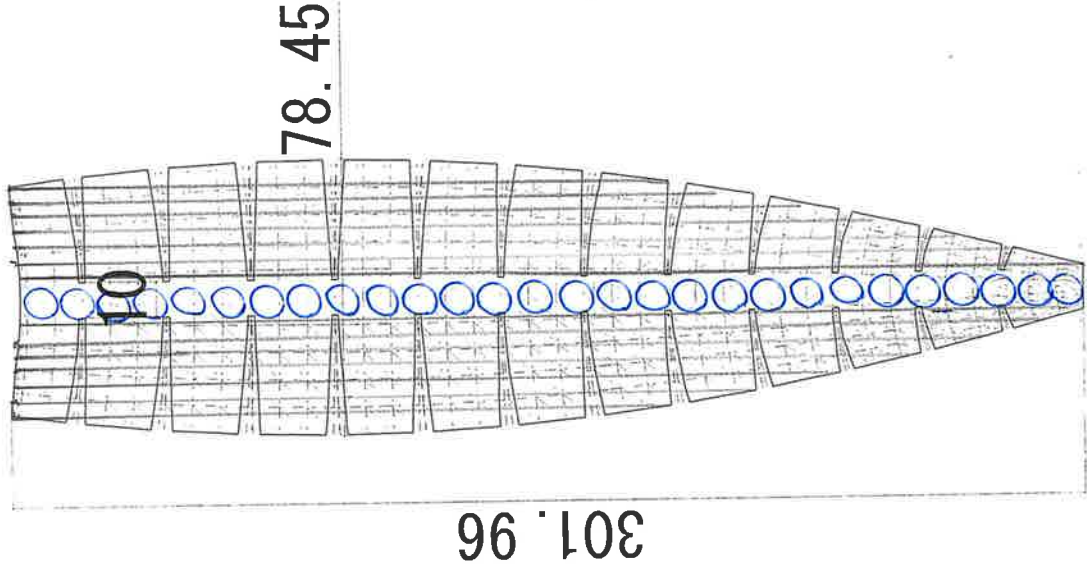
ハツ寸法

0.00

C:HD0004 試作

＜曲付（イメージ）＞

本件



横部分のR



3.0ヒヤ122加工
(目視)

縦部分のR



5.0ヒヤ122加工
(専用丸刃、活弁使用)

20230912 試作 1 MF3048HL-31iLB-56ST-4AI-2TR-M0

材質 SUS304-S 板厚 1.50 1枚 寸法 1219.00x287.00

パーツ 寸法 156.62 x67.80 M:RM0065 双葉金属

(円錐曲げ)

1/0-7

