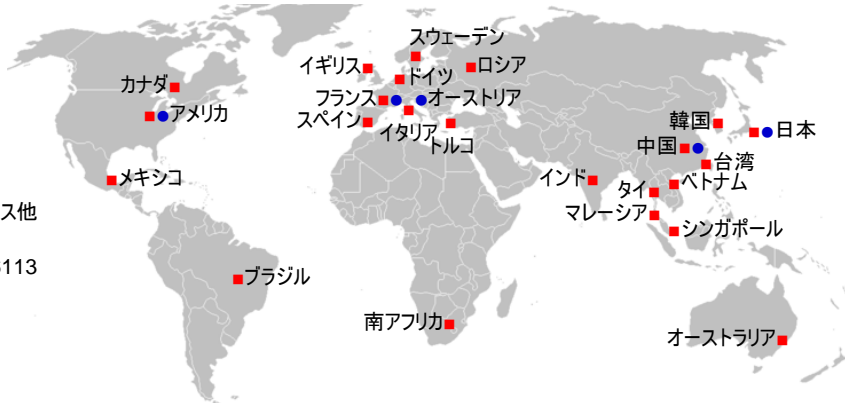


## 会社概要

**設立** 1948年5月  
**上場** 1961年10月  
**本社** 〒259-1196  
 神奈川県伊勢原市石田200  
 代表取締役社長 岡本 満夫  
**資本金** 54,768百万円  
**従業員** 連結 6,467名  
**事業内容** 金属工作機械の製造、販売、サービス他  
**連結決算対象会社** 国内 16社 海外 44社  
**証券** 市場:東京1、大阪1 証券コード:6113  
 幹事証券:みずほインバスターズ他  
 株主名簿管理人:三菱UFJ信託  
 監査法人:トーマツ  
**銀行** みずほ、三井住友、りそな他

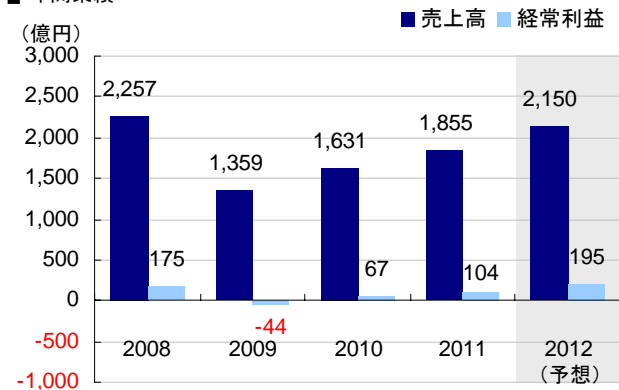
※2012年3月

■販売拠点 ●製造拠点



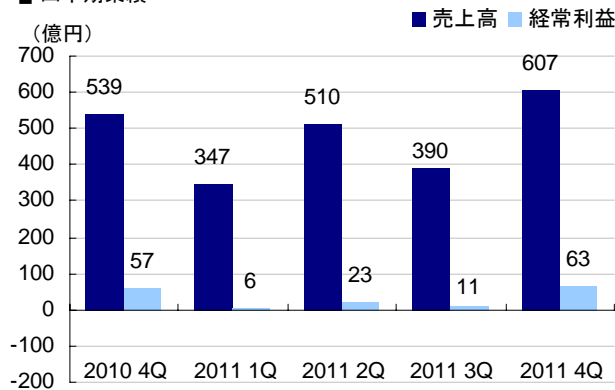
## 業績推移

### 年間業績



(億円)	2008	2009	2010	2011	2012(予想)
売上高	2,257	1,359	1,631	1,855	2,150
営業利益	187	-96	43	91	170
経常利益	175	-44	67	104	195
当期純利益	84	-37	27	46	120
EPS(円)	22.12	-9.79	7.11	12.16	31.43

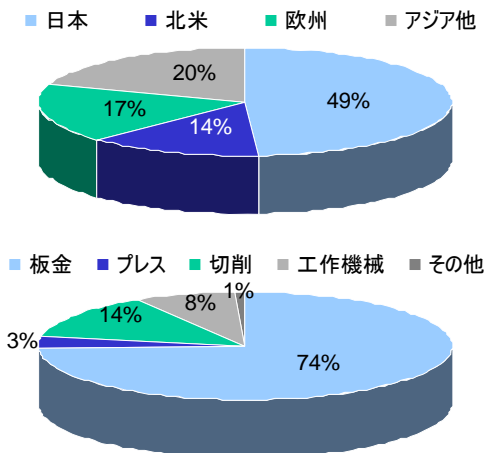
### 四半期業績



(億円)	2010 4Q	2011 1Q	2011 2Q	2011 3Q	2011 4Q
売上高	539.7	347.3	510.7	390.1	607.1
営業利益	39.1	1.9	32.6	9.7	47.2
経常利益	57.2	6.2	23.3	11.3	63.4
当期純利益	26.6	1.1	12.3	-4.6	37.5
EPS(円)	6.98	0.30	3.24	-1.21	9.83

## 売上高構成比

※2012年3月期



## 貸借対照表およびキャッシュフロー

(億円)	2008	2009	2010	2011
総資産	4,799	4,681	4,527	4,698
純資産	3,926	3,886	3,751	3,719
BPS(円)	1021.17	1012.88	977.95	969.33
自己資本比率(%)	81.3	82.6	82.5	78.8
営業CF	110	182	121	74
投資CF	-45	-98	-6	-134
財務CF	-137	15	-86	-16
現金同等物	721	830	830	744

## 商品情報

### Sheet-Metal Processing

→ ファイバーレーザーマシン



→ ベンディングマシン

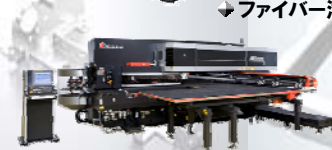


### Presses

→ サーボプレス



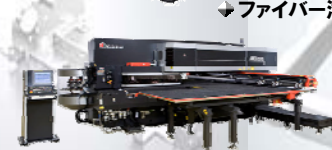
→ ファイバー溶接機



→ レーザマシン



→ パンチング・レーザー複合マシン



### Bandsaws

→ バンドソーマシン



→ ブレード



### Machine Tool

→ 研削盤

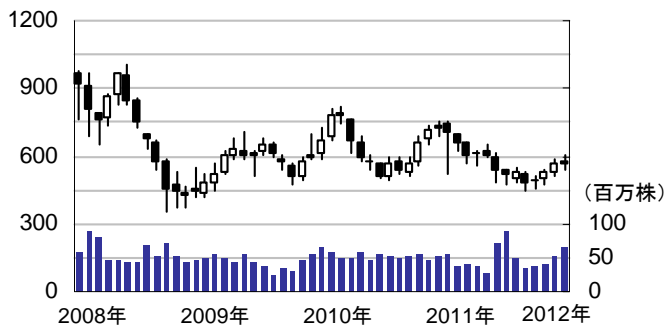


→ 旋盤



## 株価の推移

(円)

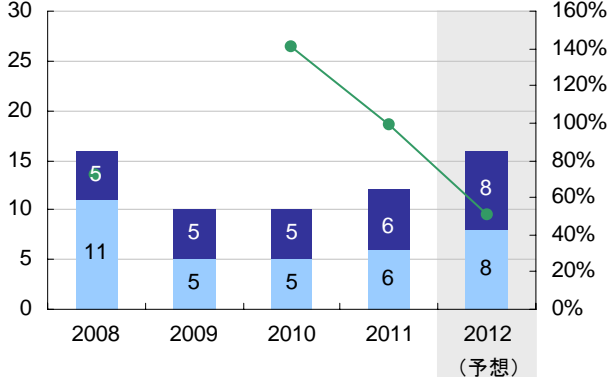


■ 株価 東証 558円 (2012年3月30日終値)  
■ 単元 1,000株

■ 高値・安値(円)	高値	安値
1961-2008年	2,270(89年)	30(65年)
2009年	708(6月)	415(2月)
2010年	821(4月)	491(9月)
2011年	755(3月)	446(11月)
2012年 1-3月	604(3月)	472(1月)

## 配当の状況

(円)



		2008	2009	2010	2011	2012(予想)
1株当り配当	中間	11円	5円	5円	6円	8円
	期末	5円	5円	5円	6円	8円
	年間	16円	10円	10円	12円	16円
配当性向(連結)		72.3%	-	140.6%	98.7%	50.9%

## 株式の状況

※2012年3月31日現在

■ 発行済株式総数 396,502,117株(自己株式14,689,995株含む)  
■ 株主数 31,095名

### ■ 大株主

株主名	持株数(千株)	出資比率
日本トラスティ・サービス信託銀行(信託口)	57,626	14.5%
日本マスタートラスト信託銀行(信託口)	23,648	6.0%
みずほ銀行	18,761	4.7%
資産管理サービス信託銀行(信託口)	11,733	3.0%
公益財団法人天田財団	9,936	2.5%
日本生命保険	7,239	1.8%
RBC Dexia Investor Services Trust London Lending Account	6,713	1.7%
SSBT OD05 OMNIBUS ACCOUNT - TREATY CLIENTS	6,608	1.7%
常陽銀行	5,756	1.5%
The Bank of New York Treaty Jasdec Account	4,870	1.2%

### ■ 所有者別株式分布状況

